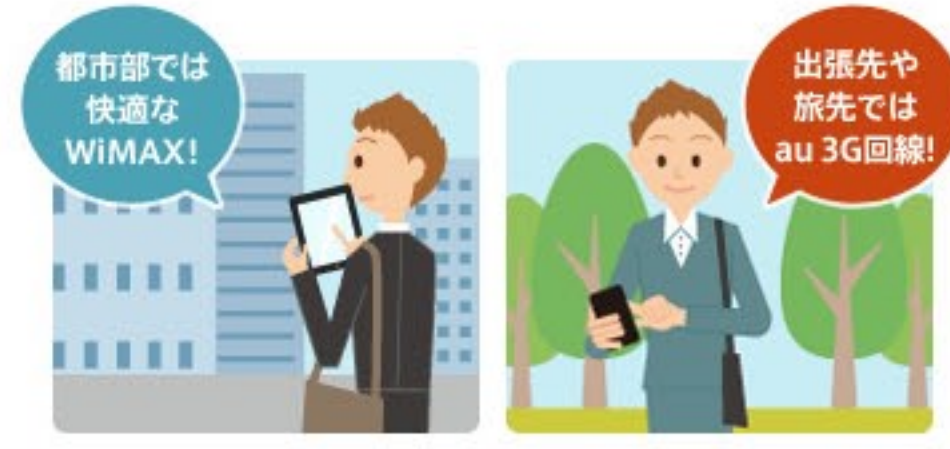


@nifty WiMAX Flat プラス

WiMAX(ワイマックス)エリアとau 3Gエリアが利用できる

@nifty WiMAX Flat プラスは、WiMAX(ワイマックス)エリアとau 3Gエリアをご利用いただける定額制の料金プランです。WiMAX(ワイマックス)エリアでは、下り最大40Mbps/上り最大15.4Mbps※の高速通信。WiMAX(ワイマックス)エリア外でも、KDDIが提供するau 3Gエリア※1を利用することが可能です。月額費用も割引き期間中(24カ月間)なら、Flat 年間パスポートの月額費用に+525円(税込)※2でご利用いただけます。



- ※1. au 3G回線の回線速度は、下り最大3.1Mbps/上り最大1.8Mbpsとなります。なお、au 3G回線を利用した月間の通信量が5GBを超過した場合、当月末までau 3G回線を利用した回線速度を最大128kbpsに制限させていただきます。また、記載の回線速度は理論値です。詳細につきましては、[回線速度について](#)をご確認ください。
- ※2. 24カ月間の割引き期間中、@nifty WiMAX Flat プラスは、@nifty WiMAX Flat 年間パスポートの月額費用(税込3,853.5円/月)に525円(税込)を加算した、4,378.5円/月(税込)でご利用いただけます。
- ※ 上記の回線速度は理論値です。詳細につきましては、[回線速度について](#)をご確認ください。

提供エリアの詳細

初期費用

※ すべて@niftyへのお支払い

	登録手数料(税込)	@nifty WiMAX 対応機器代金(税込)	機器送料(税込)
@nifty WiMAX Flat 年間パスポート/Flat/Step/Flat プラス共通	0円※1	お選びいただいた機器代金がかかります。	初回購入時0円※2

@nifty WiMAX Flat プラスの対応機器

- ※1. 本ページ記載の登録手数料は、2013年5月1日～2013年6月30日までに@nifty WiMAX Flat 年間パスポート/Flat/Step/Flat プラスのいずれかのプランに新規お申し込みいただいた方が対象となります。なお、以下の方は、上記の登録手数料の適用対象外となり、登録手数料3,150円(税込)が発生いたします(本ページ記載の割引き価格は適用されません)。また、登録手数料は@nifty WiMAX(ワイマックス)のご契約ごとに発生いたします。
 - 過去に@nifty WiMAX Flat 年間パスポート/Flat/Step/Flat プラスのいずれかをご利用になったことがある方
 - 過去に@nifty WiMAX Flat 年間パスポート/Flat/Step/Flat プラスのいずれかをご利用になったことがあるWiMAX(ワイマックス)対応機器にてお申し込みの方
- ※2. 過去に@nifty WiMAX(ワイマックス)対応機器をお申し込みいただいた方、過去にご自身でWiMAX対応機器などをご用意され、@nifty WiMAX Flat 年間パスポート/Flat/Step/Flat プラスのいずれかへ利用登録をされたことがある方は対象外となります。2回目以降ご購入の場合、本体価格とは別に送料800円(税込)が発生いたします。

月額費用

※ すべて@niftyへのお支払い

	ほかの@nifty接続サービスと併用される方※1	割引き期間中の料金内訳(税込)		割引き期間終了後の月額費用合計(税込)
		@nifty WiMAX Flat プラス利用料	@nifty基本料金※4	
@nifty WiMAX Flat プラス	@nifty WiMAXのみを利用される方	5,696.25円 → 利用登録月0円 + 利用登録月翌月より 24カ月間 4,116円 ※2※3	— 262.5円 → @nifty入会月0円 ※5	5,696.25円※6 5,958.75円

- ※1. ほかの@nifty接続サービス(光ファイバーやADSL、ダイヤルアッププランの@nifty基本料金など)と@nifty WiMAX(ワイマックス)を併用する場合、@nifty基本料金(税込262.5円/月)はかかります。併用できる接続サービスにつきましては、[@nifty WiMAX\(ワイマックス\)と併用できる接続サービス](#)をご確認ください。
- ※2. @niftyで機器をご購入いただく場合、@niftyよりお客様に機器を発送した月を利用登録月といたします。
- ※3. 本ページ記載の@nifty WiMAX Flat プラス利用料は、2013年5月1日～2013年6月30日までに@nifty WiMAX Flat プラスに新規お申し込みいただいた方が対象となります。なお、以下の方は、上記の@nifty WiMAX Flat プラス利用料の適用対象外となり、@nifty WiMAX Flat プラス利用料(通常料金)が発生いたします(本ページ記載の割引き価格は適用されません)。
 - 過去に@nifty WiMAX Flat 年間パスポート/Flat/Step/Flat プラスのいずれかをご利用になったことがある方
 - 過去に@nifty WiMAX Flat 年間パスポート/Flat/Step/Flat プラスのいずれかをご利用になったことがあるWiMAX対応機器にてお申し込みの方
- ※4. @nifty WiMAX(ワイマックス)のみ利用される場合、@nifty基本料金(税込262.5円/月)が別途必要となります。@nifty基本料金の詳細につきましては、[@nifty基本料金について](#)をご確認ください。
- ※5. @nifty WiMAX(ワイマックス)利用登録月の月額費用は、@nifty入会月と利用登録月が同月の場合、0円となります。@nifty入会月と利用登録月が異なる場合、利用登録月は@nifty基本料金が発生します。詳細につきましては、[利用登録月の月額費用について](#)をご確認ください。
- ※6. ほかの@nifty接続サービスと併用される場合、@nifty WiMAX(ワイマックス)の月額費用以外に併用する@nifty接続サービスの月額費用が発生いたします。
- ※ @nifty WiMAX Flat プラスをご契約中の方は、ユニバーサルサービス料が別途かかります。詳しくは「[ユニバーサルサービス制度について](#)」をご覧ください。

契約期間について

@nifty WiMAX Flat プラスの契約期間は2年間(利用登録月の翌月～24カ月目の月末まで)となります。契約期間は、初回の契約期間満了後に2年ごとの自動更新となります。契約更新月(契約期間満了月の翌月)以外にサービスを解除された場合、**解除手数料が9,975円(税込)かかります**。

- ※ @niftyで機器をご購入いただく場合、@niftyよりお客様に機器を発送した月を利用登録月といたします。

ご利用期間の照会(@nifty IDとパスワードが必要です)



手軽に始められる高速モバイル通信! @nifty WiMAX(ワイマックス)



@nifty WiMAX(ワイマックス)なら、機器のお届けまで最短4日※1! 面倒な工事や難しい設定もなく、すぐにインターネットをご利用いただけます。家でも外でも快適な、下り最大40Mbps※2の高速インターネット環境が手軽に手に入ります。

@nifty WiMAX(ワイマックス)の特長

- ※1. 機器購入と同時に@nifty IDを取得され、お支払い方法をクレジットカードで確定された方、すでに@nifty IDをお持ちの方は最短4日で機器をお届けいたします。
- ※2. 上記の回線速度は理論値です。詳細につきましては、[回線速度について](#)をご確認ください。

ご注意事項

サービスについての注意事項

- ※ @nifty WiMAX Flat プラスの契約期間は2年間(利用登録月の翌月～24カ月目の月末まで)となります。契約期間は、初回の契約期間満了後に2年ごとの自動更新となります。契約更新月(契約期間満了月の翌月)以外にサービスを解除された場合、**解除手数料が9,975円(税込)かかります**。詳細につきましては、[Flat プラスの契約期間・解除手数料について](#)をご覧ください。
- ※ @nifty WiMAXは、1つの@nifty IDにつき1契約のみとなります。
- ※ @nifty WiMAX Flat プラス→@nifty WiMAX Flat 年間パスポートなど、ハイブリッドサービスとシングルサービスとの間でプラン変更を行うことはできません。
- ※ シングルサービスとハイブリッドサービスでは、ご利用いただける@nifty WiMAX対応機器が異なります。詳細につきましては、[@nifty WiMAX\(ワイマックス\)対応機器の機能一覧表](#)をご確認ください。
- ※ @nifty WiMAX Flat プラスをご利用の方は、機器切り替えオプションによる機器の切り替えを行うことはできません。
- ※ お支払い方法が確定しないなどの理由により機器を発送できないままお申し込みから60日経過した場合、その翌日(61日目)にお申し込みを一旦キャンセルさせていただきます。この場合、機器に関する費用は発生いたしません。また、お申し込み時点で適用予定のキャンペーン権利なども同時に失効いたします。
- ※ お支払い方法が確定しないなどの理由によりキャンセルされた場合でも、@nifty基本料金などの本サービスと別に発生する料金につきましては継続して発生いたします。@niftyの解約やサービス解除などのお手続きはお客様自身で行ってください。
- ※ @nifty WiMAX(ワイマックス)対応機器は機器購入のお申し込みから一定期間が経過するまで、追加でご購入いただくことはできません。
- ※ @nifty WiMAX(ワイマックス)対応機器をお申し込み後、お申し込み後、機器がお手元へ到着するまでに最短4日かかります。(お支払い方法確定後、機器を発送いたしますので、お申し込みと同時に@nifty WiMAX(ワイマックス)対応機器をお申し込みいただいた場合、登録情報の不備が解消されるまで@nifty WiMAX(ワイマックス)対応機器は発送されません。
- ※ @nifty WiMAX(ワイマックス)対応機器は機器購入のお申し込みから一定期間が経過するまで、追加でご購入いただくことはできません。
- ※ @nifty WiMAX(ワイマックス)対応機器をお申し込み後、お申し込み後、機器がお手元へ到着するまでに最短4日かかります。(お支払い方法確定後、機器を発送いたしますので、お申し込みと同時に@nifty WiMAX(ワイマックス)対応機器をお申し込みいただいた場合、登録情報の不備が解消されるまで@nifty WiMAX(ワイマックス)対応機器は発送されません。
- ※ 現在、@nifty IDをお持ちの方が登録情報に不備がある状態で@nifty WiMAX(ワイマックス)対応機器をお申し込みいただいた場合、登録情報の不備が解消されるまで@nifty WiMAX(ワイマックス)対応機器は発送されません。
- ※ サービスエリア内でも電波が伝わりにくい場所(屋内、車中、地下、トンネル、ビルの陰、山間部など)では、通信できなかったり通信速度が低下する場合があります。また、高層ビル・マンションなどの高層階で見晴らしのよい場所であってもご利用にならない場合があります。あらかじめご了承ください。
- ※ 電波状態が一定以上悪くなった場合には、突然通信が途切れることがあります。また、電波状態がよいところでも通信が途切れることがあります。あらかじめご了承ください。
- ※ @nifty WiMAX Flat プラスをご利用の方は、au 3G回線を利用した月間の通信量が5GBを超過した場合、当月末までau 3G回線を利用した回線速度を最大128kbpsに制限させていただきます。また、記載の回線速度は理論値です。詳細につきましては、[回線速度について](#)をご確認ください。
- ※ @nifty WiMAX Flat プラスをご利用の方は、@nifty WiMAX Wi-Fiサービスをご利用いただくことはできません。

機器故障時の修理・交換についての注意事項

- ※ お買い求めいただきました機器が故障した場合、@nifty WiMAX(ワイマックス)対応機器の各製造元の保証規定に従い修理・交換をいたします。修理・交換には通常、1～2週間程度を要します。すでに利用登録を行い契約を開始されている場合、修理・交換に要する期間中の@nifty WiMAX(ワイマックス)利用料金は通常通り発生しますのであらかじめご了承ください。

回線速度についての注意事項

- ※ 本サービスは「ベストエフォート型」のサービスです。ベストエフォート型とは、最大速度および接続性について保証せず、可能な場合にのみ最大限の速度・品質を提供することを前提に、安価に高速なサービスを提供する方法です。
- ※ ページ内に記載されている回線速度は理論値です。必ずしも記載通りの速度が保証されているものではなく、お客様の通信環境や接続の時間帯などにより、記載通りの速度がでない場合がございます。
- ※ @nifty WiMAX Flat プラスでご利用いただけるau 3G回線の回線速度は、下り最大3.1Mbps/上り最大1.8Mbpsとなります。また、記載の回線速度は理論値です。

初期費用/月額費用についての注意事項

- ※ @niftyで機器をご購入いただく場合、@niftyよりお客様に機器を発送した月を利用登録月といたします。
- ※ 初期費用、月額費用、変更・解除手数料、解除手数料は@niftyへのお支払いとなります。
- ※ 解除月の月額費用は全額かかります。利用登録月に解除された場合も、月額費用は全額かかります。
- ※ @nifty WiMAX(ワイマックス)の利用料金(登録手数料、月額費用など)が発生する時期につきましては、[@nifty WiMAX\(ワイマックス\)の利用料金について](#)をご確認ください。
- ※ 登録手数料、対応機器購入費用、@nifty WiMAX(ワイマックス)月額料金、変更・解除手数料、解除手数料は、月遅れでのご請求となります。
- ※ 本ページ記載の登録手数料は、2013年5月1日～2013年6月30日までに@nifty WiMAX Flat 年間パスポート/Flat/Step/Flat プラスのいずれかのプランに新規お申し込みいただいた方が対象となります。なお、以下の方は、上記の登録手数料の適用対象外となり、登録手数料3,150円(税込)が発生いたします(本ページ記載の割引き価格は適用されません)。また、登録手数料は@nifty WiMAX(ワイマックス)のご契約ごとに発生いたします。
 - 過去に@nifty WiMAX Flat 年間パスポート/Flat/Step/Flat プラスのいずれかをご利用になったことがある方
 - 過去に@nifty WiMAX Flat 年間パスポート/Flat/Step/Flat プラスのいずれかをご利用になったことがあるWiMAX(ワイマックス)対応機器にてお申し込みの方
- ※ @nifty WiMAX Flat 年間パスポート/Flat/Flat プラスは、利用登録月の月額利用料が無料になります。月額利用料の無料または割引き期間終了後、翌月分から通常料金でのお支払いとなります。また、@nifty WiMAX Flat 年間パスポート/Flat/Step/Flat プラスを解除された場合、月額費用の割引きも失効いたします。
- ※ ほかの@nifty接続サービス(光ファイバーやADSL、ダイヤルアッププランの@nifty基本料金など)と@nifty WiMAX(ワイマックス)を併用する場合、@nifty基本料金(税込262.5円/月)はかかります。併用できる接続サービスにつきましては、「[@nifty WiMAX\(ワイマックス\)と併用できる接続サービス](#)」をご確認ください。
- ※ @nifty WiMAX(ワイマックス)のみ利用される場合、@nifty基本料金(税込262.5円/月)が別途必要となります。@nifty基本料金の詳細につきましては、「[@nifty基本料金について](#)」をご確認ください。
- ※ @nifty WiMAX(ワイマックス)利用登録月の@nifty基本料金は、@nifty入会月と利用登録月が同月の場合、0円となります。@nifty入会月と利用登録月が異なる場合、利用登録月は@nifty基本料金(税込262.5円/月)が発生します。詳細につきましては、[利用登録月の月額費用について](#)をご確認ください。
- ※ 上記はすべて税込表示価格です。また、ご請求額に1円未満の端数が生じた場合、その端数を切り捨ててご請求させていただきます。詳しくは[消費税総額表示について](#)をご覧ください。
- ※ ほかの@niftyキャンペーンとの重複適用はできません。
- ※ @nifty WiMAX Flat プラスをご契約中の方は、ユニバーサルサービス料が別途かかります。詳しくは「[ユニバーサルサービス制度について](#)」をご覧ください。