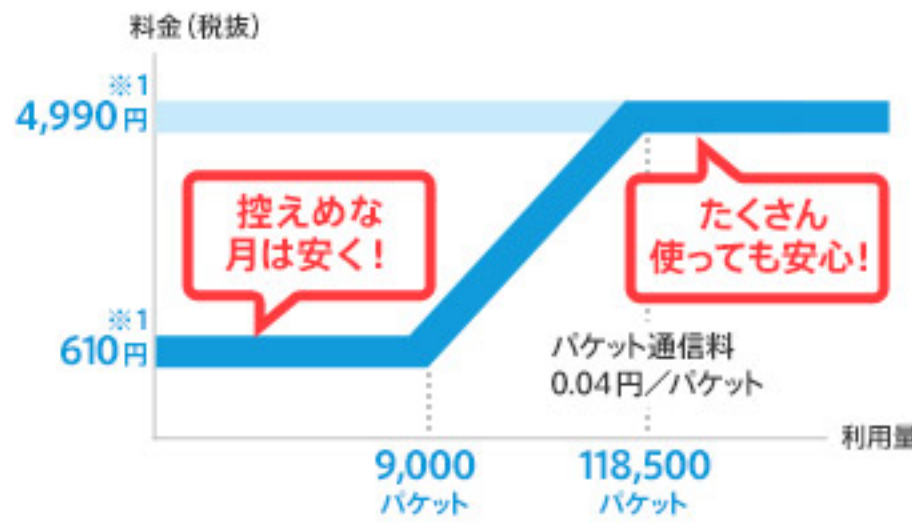


Step

無駄なく使える2段階定額プラン

Stepは、2段階定額プランなので、**あまり使わなかった月は安く、たくさん使った月でも上限があるので無駄なく安心してインターネットをお楽しみいただけます。**月ごとの利用頻度にバラツキがある方にお勧めです。



- ※1. 記載の料金は、Stepのみご利用いただく場合に必要となる@nifty基本料金(税抜250円/月)を含んだ金額となります。@nifty基本料金の詳細につきましては、[@nifty基本料金について](#)をご確認ください。
- ※ Stepをご利用いただき、月額費用が上限金額に達することが多い場合、定額プラン(Flat 年間パスポート / Flat)へのプラン変更がお勧めです。プラン変更時の「変更・解除手数料」はかかりません。
- ※ **上記はすべて税抜表示料金です。別途消費税がかかります。**また、ご請求額に1円未満の端数が生じた場合、その端数を切り捨ててご請求させていただきます。詳しくは[弊社商品の価格表示について](#)をご覧ください。

初期費用

※ すべて@niftyへのお支払い

	登録手数料(税抜)	@nifty WiMAX 対応機器代金(税抜)	機器送料(税抜)
Flat 年間パスポート / Flat/Step	0円※1	お選びいただいた機器代金がかかります。	初回購入時0円※1

▶ @nifty WiMAX (ワイマックス) 対応機器

- ※1. Stepの登録手数料、送料は、**2013年12月1日～2014年1月31日**までに機器購入時の料金プランにStepをお申し込みいただき、@nifty WiMAX(ワイマックス)対応機器をご購入いただいた場合の価格となります。当該期間内に複数回、同一の@nifty WiMAX(ワイマックス)対応機器をご購入いただいた場合、登録手数料3,000円(税抜)、送料762円(税抜)が発生いたします(本ページ記載の割引引き価格は適用されません)。
- ※ **上記はすべて税抜表示料金です。別途消費税がかかります。**また、ご請求額に1円未満の端数が生じた場合、その端数を切り捨ててご請求させていただきます。詳しくは[弊社商品の価格表示について](#)をご覧ください。

月額費用

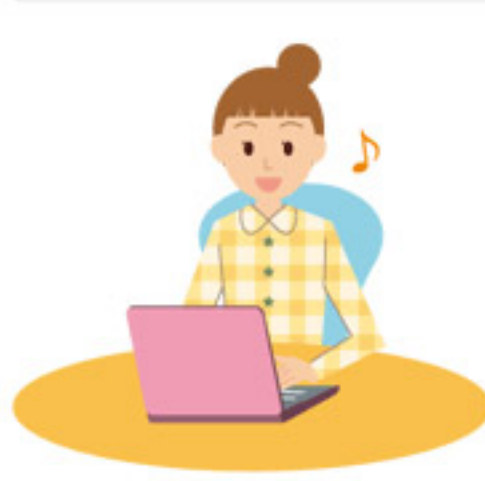
※ すべて@niftyへのお支払い

Step	ほかの@nifty接続サービスと併用される方※1	割引期間中の料金内訳(税抜)		割引期間終了後の月額費用合計(税抜)
		Step 利用料	@nifty基本料金※4	
Step	@nifty WiMAXのみを利用される方	【下限】 9,000バケットまで:360円 【上限】 118,500バケット以上:4,740円	—	360円～ 4,740円※6
		※ 9,001～118,499バケット間は、0.04円/バケットの従量課金 → 利用登録月0円 ※2※3	250円 →@nifty入会月 0円 ※5	610円～ 4,990円

- ※1. ほかの@nifty接続サービス(光ファイバーやADSL、ダイヤルアッププランの@nifty基本料金など)と@nifty WiMAX(ワイマックス)を併用する場合、@nifty基本料金(税抜250円/月)はかかりません。併用できる接続サービスにつきましては、[@nifty WiMAX\(ワイマックス\)と併用できる接続サービス](#)をご確認ください。
- ※2. @niftyで機器をご購入いただく場合、@niftyよりお客様に機器を発送した月を利用登録月といたします。
- ※3. 本ページ記載の@nifty WiMAX Step利用料は、**2013年12月1日～2014年1月31日**までに機器購入時の料金プランにStepをお申し込みいただき、@nifty WiMAX(ワイマックス)対応機器をご購入いただいた場合の価格となります。当該期間中に同一の@nifty WiMAX(ワイマックス)対応機器を複数回ご購入いただいた場合、本ページ記載の割引引き価格は適用されません。
- ※4. @nifty WiMAX(ワイマックス)のみ利用される場合、@nifty基本料金(税抜250円/月)が別途必要となります。@nifty基本料金の詳細につきましては、[@nifty基本料金について](#)をご確認ください。
- ※5. @nifty WiMAX(ワイマックス)利用登録月の月額費用は、@nifty入会月と利用登録月が同月の場合、0円となります。@nifty入会月と利用登録月が異なる場合、利用登録月は@nifty基本料金が発生します。詳細につきましては、[利用登録月の月額費用について](#)をご確認ください。
- ※6. ほかの@nifty接続サービスと併用される場合、@nifty WiMAX(ワイマックス)の月額費用以外に併用する@nifty接続サービスの月額費用が発生いたします。
- ※ **上記はすべて税抜表示料金です。別途消費税がかかります。**また、ご請求額に1円未満の端数が生じた場合、その端数を切り捨ててご請求させていただきます。詳しくは[弊社商品の価格表示について](#)をご覧ください。

▶ バケットについて

手軽に始められる高速モバイル通信！@nifty WiMAX (ワイマックス)



@nifty WiMAX(ワイマックス)なら、機器のお届けまで最短4日※1！面倒な工事や難しい設定もなく、すぐにインターネットをご利用いただけます。家でも外でも快適な、下り最大110Mbps(WiMAX 2+の場合)※2の高速インターネット環境が手軽に手に入ります。

▶ @nifty WiMAX (ワイマックス) の特長

- ※1. 機器購入と同時に@nifty IDを取得され、お支払い方法をクレジットカードで確定された方、すでに@nifty IDをお持ちの方は最短4日で機器をお届けいたします。
- ※2. 上記の回線速度は理論値です。詳細につきましては、[回線速度について](#)をご確認ください。

ご注意事項

@nifty WiMAX (ワイマックス) についての注意事項

- ※ @nifty WiMAX(ワイマックス)は、1つの@nifty IDにつき1契約のみとなります。
- ※ WiMAX 2+サービス/シングルサービスでは、ご利用いただける@nifty WiMAX(ワイマックス)対応機器が異なります。詳細につきましては、[@nifty WiMAX\(ワイマックス\)対応機器の機能一覧表](#)をご確認ください。
- ※ Wi-Fiモバイルルーター+タブレット端末セットをお申し込みの場合、お支払い方法がクレジットカード決済のみとなります。現在@nifty IDをお持ちのお客様で、口座振替でのお支払いをご希望の方は、お電話にてお問い合わせください。
- ※ ファミリープランの子IDの場合、Wi-Fiモバイルルーター+タブレット端末セットをお申し込みいただくことはできません。
- ※ 法人会員の方は、Wi-Fiモバイルルーター+タブレット端末セットをお申し込みいただくことはできません。
- ※ 公平なサービス提供の観点から、**2013年12月1日～2014年1月31日**まで同一のお客様から複数の@nifty WiMAX(ワイマックス)対応機器のお申し込みがあった場合、または同一住所から複数のお申し込みがあった場合、お申し込みをお断りする場合がございます。
- ※ お支払い方法が確定しないなどの理由により機器を発送できないままお申し込みから60日経過した場合、その翌日(61日目)にお申し込みを一旦キャンセルさせていただきます。この場合、機器に関する費用は発生いたしません。また、お申し込み時点で適用予定のキャンペーン権利なども同時に失効いたします。
- ※ お支払い方法が確定しないなどの理由によりキャンセルされた場合でも、@nifty基本料金などの本サービスと別に発生する料金につきましては継続して発生いたします。@niftyの解約やサービス解除などのお手続きはお客様自身で行ってください。
- ※ @nifty WiMAX(ワイマックス)対応機器をお申し込みいただく場合、お申し込み後、機器がお手元に到着するまでに最短4日かかります。(お支払い方法確定後、機器を発送いたしますので、お申し込みと同時に支払い方法が確定する「クレジットカード決済」でのお申し込みをおすすめします)。月末にお申し込みのお客様は機器の到着が翌月に遅くなる場合がありますのでご注意ください。
- ※ 現在、@nifty IDをお持ちの方が登録情報に不備がある状態で@nifty WiMAX(ワイマックス)対応機器をお申し込みいただいた場合、登録情報の不備が解消されるまで@nifty WiMAX(ワイマックス)対応機器は発送されません。

シングルサービスについての注意事項

- ※ プラン変更はFlat 年間パスポート/Flat/Stepの3プラン間でのみ可能です。
- ※ 機器切り替えオプションはFlat 年間パスポート/Flat/Stepでご利用いただけます。
- ※ @nifty WiMAX Wi-Fiサービスは、シングルサービスでご利用いただけます。

機器故障時の修理・交換についての注意事項

- ※ お買い求めいただきました機器が故障した場合、@nifty WiMAX(ワイマックス)対応機器の各製造元の保証規定に従い、修理・交換を行います。修理・交換にお通常、1～2週間程度を要します。すでに利用登録を行い、契約を開始されている場合、修理・交換に要する期間中の@nifty WiMAX(ワイマックス)利用料金は通常通り発生しますのであらかじめご了承ください。

回線速度についての注意事項

- ※ @nifty WiMAX(ワイマックス)の回線速度は、WiMAX 2+(下り最大110Mbps/上り最大10Mbps)、WiMAX(下り最大40Mbps/上り最大15.4Mbps)、au 4G LTE(下り最大75Mbps/上り最大25Mbps)となります(WiMAX(ワイマックス)の上り最大速度は、WiMAX 2+の対応エリアおよびその周辺では、最大10Mbpsとなる場合があります。au 4G LTEの一部エリアでは、下り最大37.5Mbps/上り最大12.5Mbps、またはそれ以下となる場合があります)。なお、料金プランによって、ご利用いただける回線は異なります。また、記載の回線速度は理論値です。
- ※ サービスエリア内でも電波が伝わりにくい場所(屋内、車中、地下、トンネル内、ビル陰、山間部など)では、通信できなかったり通信速度が低下する場合があります。また、高層ビル・マンションなどの高層階で見晴らしのよい場所であってもご使用しきれない場合があります。あらかじめご了承ください。
- ※ 電波状態が一定以上悪くなった場合、突然通信が途切れることがあります。また、電波状態が良いところでも通信が途切れることがあります。あらかじめご了承ください。
- ※ 本サービスは「ベストエフォート型」のサービスです。ベストエフォート型とは、最大速度および接続性について保証せず、可能な場合のみ最大限の速度・品質で提供することを前提に、安価に高速なサービスを提供する方法です。
- ※ ページ内に記載されている回線速度は理論値です。必ずしも記載通りの速度が保証されているものではなく、お客様の通信環境や接続の時間帯などにより、記載通りの速度がでない場合がございます。

初期費用/月額費用についての注意事項

- ※ @niftyで機器をご購入いただく場合、@niftyよりお客様に機器を発送した月を利用登録月といたします。
- ※ @nifty WiMAX(ワイマックス)の料金は、@niftyへのお支払いとなります。
- ※ 解除月の月額費用は全額がかかります。利用登録月に解除された場合も、月額費用は全額がかかります。
- ※ @nifty WiMAX(ワイマックス)の登録手数料と月額費用が発生する時期は、機器購入の場合とお客様自身で機器を用意される場合で異なります。詳細につきましては、[@nifty WiMAX\(ワイマックス\)の料金が発生する時期について](#)をご確認ください。
- ※ @nifty WiMAX(ワイマックス)の料金は、月遅れのご請求となります。
- ※ ほかの@nifty接続サービスと併用される場合、@nifty WiMAX(ワイマックス)の月額費用以外に併用する@nifty接続サービスの月額費用が発生いたします。
- ※ Flat/Stepの初期費用(登録手数料、送料)、@nifty WiMAX Step利用料は、**2013年12月1日～2014年1月31日**までに機器購入時の料金プランにFlat/Stepをお申し込みいただき、@nifty WiMAX(ワイマックス)対応機器をご購入いただいた場合の価格となります。当該期間中に同一の@nifty WiMAX(ワイマックス)対応機器を複数回ご購入いただいた場合、登録手数料3,000円(税抜)、送料762円(税抜)、@nifty WiMAX Step 利用料(通常料金)が発生いたします(本ページ記載の割引引き価格は適用されません)。
- ※ WiMAX 2+ Flat 2年/WiMAX 2+ Flat 2年 auスマホ割/WiMAX 2+ Flat 4年 auスマホ割/Flat 年間パスポート/Flatは、利用登録月の月額利用料が無料になります。月額利用料の無料または割引月が期間終了後、翌月分から通常料金でのお支払いとなります。また、WiMAX 2+ Flat 2年/WiMAX 2+ Flat 2年 auスマホ割/WiMAX 2+ Flat 4年 auスマホ割/Flat 年間パスポート/Flatを解除された場合、月額費用の割引引きは失効いたします。
- ※ @niftyよりお客様に機器を発送する時期が翌月に遅くなった場合、機器をお申し込みいただいた際に実施中のキャンペーン特典が適用となります。
- ※ ほかの@nifty接続サービス(光ファイバーやADSL、ダイヤルアッププランの@nifty基本料金など)と@nifty WiMAX(ワイマックス)を併用する場合、@nifty基本料金(税抜250円/月)はかかりません(併用する@nifty接続サービスの月額費用は、@nifty WiMAX(ワイマックス)の月額費用とは別に発生いたします)。併用できる接続サービスにつきましては、[@nifty WiMAX\(ワイマックス\)と併用できる接続サービス](#)をご確認ください。
- ※ @nifty WiMAX(ワイマックス)のみ利用される場合、@nifty基本料金(税抜250円/月)が別途必要となります。@nifty基本料金の詳細につきましては、[@nifty基本料金について](#)をご確認ください。
- ※ @nifty WiMAX(ワイマックス)利用登録月の@nifty基本料金は、@nifty入会月と利用登録月が同月の場合、0円となります。@nifty入会月と利用登録月が異なる場合、利用登録月は@nifty基本料金(税抜250円/月)が発生します。
- ※ **上記はすべて税抜表示料金です。別途消費税がかかります。**また、ご請求額に1円未満の端数が生じた場合、その端数を切り捨ててご請求させていただきます。詳しくは[弊社商品の価格表示について](#)をご覧ください。
- ※ ほかのキャンペーンとの重複適用はできません。