

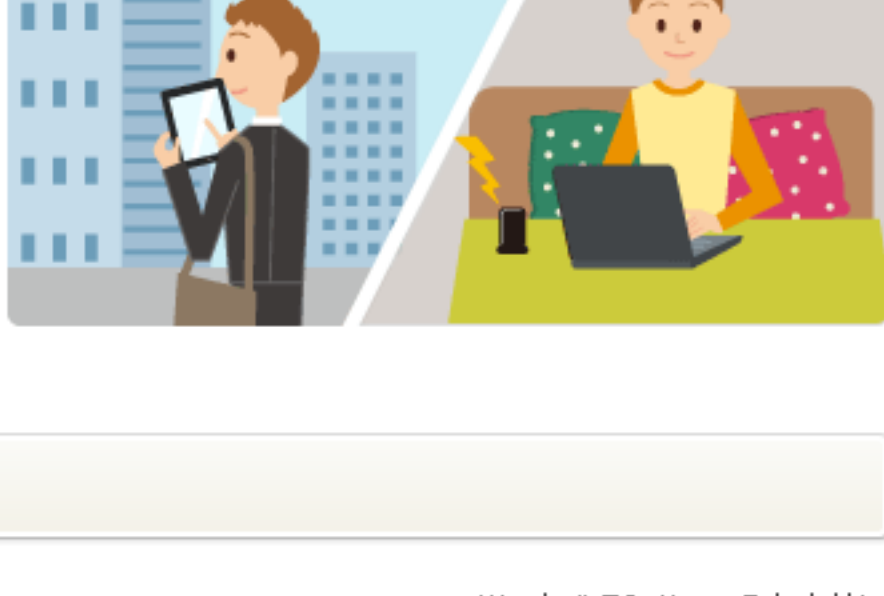
@nifty do LTE スタandardにねんプラン

利用頻度が多い方向けのStandardな料金プラン

データ通信量：5GB/月

@nifty do LTE Standardにねんプランは、**利用頻度が多い方におすすめの定額制の料金プラン**です。

1カ月に5GBまで使えるので、**動画や音楽などの重いデータのやり取りも安心**！データ通信量を気にせずにインターネットをお楽しみいただけます。



初期費用

※ すべて@niftyへのお支払い

	登録手数料(税抜)	機器代金(税抜)	機器送料(税抜)
機器購入		お選びいただいた機器代金がかかります。	
UIMカード(SIM)のみのレンタル	3,000円	UIMカード(SIM)/miniUIMカード(microSIM)のみのレンタルの場合、機器代金はかかりません。また、レンタル料も0円となります。	0円

▶ [@nifty do LTE対応機器](#)

※ 上記はすべて税抜表示料金です。別途消費税がかかります(非課税、不課税を除く)。また、ご請求額に1円未満の端数が生じた場合、その端数を切り捨ててご請求させていただきます。詳しくは[弊社商品の価格表示について](#)をご覧ください。

月額費用

※ すべて@niftyへのお支払い

	ほかの@nifty接続サービスと併用される方 ^{※1}	割引引き期間中の料金内訳(税抜)		割引引き期間終了後の月額費用合計(税抜)
		月額料金(通信料)	@nifty基本料金 ^{※2}	
@nifty do LTE Standardにねんプラン	ほかの@nifty接続サービスと併用される方 ^{※1}	3,100円 →機器到着月0円	—	3,100円
	@nifty do LTE Standardにねんプランのみを利用される方	3,100円 →機器到着月0円	250円 →機器到着月翌月より 24カ月間0円 ※3※4※5	3,350円

※1. ほかの@nifty接続サービスと併用される場合、@nifty do LTEの月額費用以外に併用する@nifty接続サービスの月額費用が発生いたします。併用できる接続サービスにつきましては、「[@nifty do LTEと併用できる接続サービス](#)」をご確認ください。

※2. @nifty do LTEのみ利用される場合、「[@nifty基本料金\(税抜250円/月\)](#)」が別途必要となります。

※3. @nifty do LTEのお申し込みと同時に新規に@nifty IDを取得された場合、@nifty基本料金は@nifty入会月も無料となります。

※4. @nifty入会月と機器到着月が異なる場合、機器到着月には@nifty基本料金250円/月(税抜)が発生いたします。詳細につきましては、「[@nifty基本料金の割引引きについて](#)」をご確認ください。

※5. @nifty基本料金が発生しなかった場合、割引引き価格は適用されません。ただし、割引引き価格が適用されなかった期間中も割引引き期間として換算いたします。

※ @nifty do LTEのご契約期間は機器到着月の翌月～24カ月後の月末までとなります。契約期間は、初回の契約期間満了後2年ごとの自動更新となります。契約更新月(契約期間満了月の翌月)以外にサービスを解除された場合、解除手数料が**9,500円(税抜)**がかかります(@niftyへのお支払い)。詳細につきましては、「[契約期間/解除手数料について](#)」のページをご確認ください。

※ ユニバーサルサービス料が別途かかります。詳しくは「[ユニバーサルサービス制度について](#)」をご覧ください。

※ 上記はすべて税抜表示料金です。別途消費税がかかります(非課税、不課税を除く)。また、ご請求額に1円未満の端数が生じた場合、その端数を切り捨ててご請求させていただきます。詳しくは[弊社商品の価格表示について](#)をご覧ください。

手軽に始められる高速モバイル通信！@nifty do LTE

@nifty do LTEなら、機器のお届けまで最短5日^{※1}！面倒な工事や難しい設定もなく、すぐにインターネットをご利用いただけます。

家でも外でも快適な、下り最大150Mbps^{※2}の高速インターネット環境が手軽に手に入ります。



▶ [@nifty do LTEの特長](#)

※1. お申し込みと同時に@nifty IDを取得され、お支払い方法をクレジットカードで確定された方、すでに@nifty IDをお持ちの方は最短5日で機器をお届けいたします。

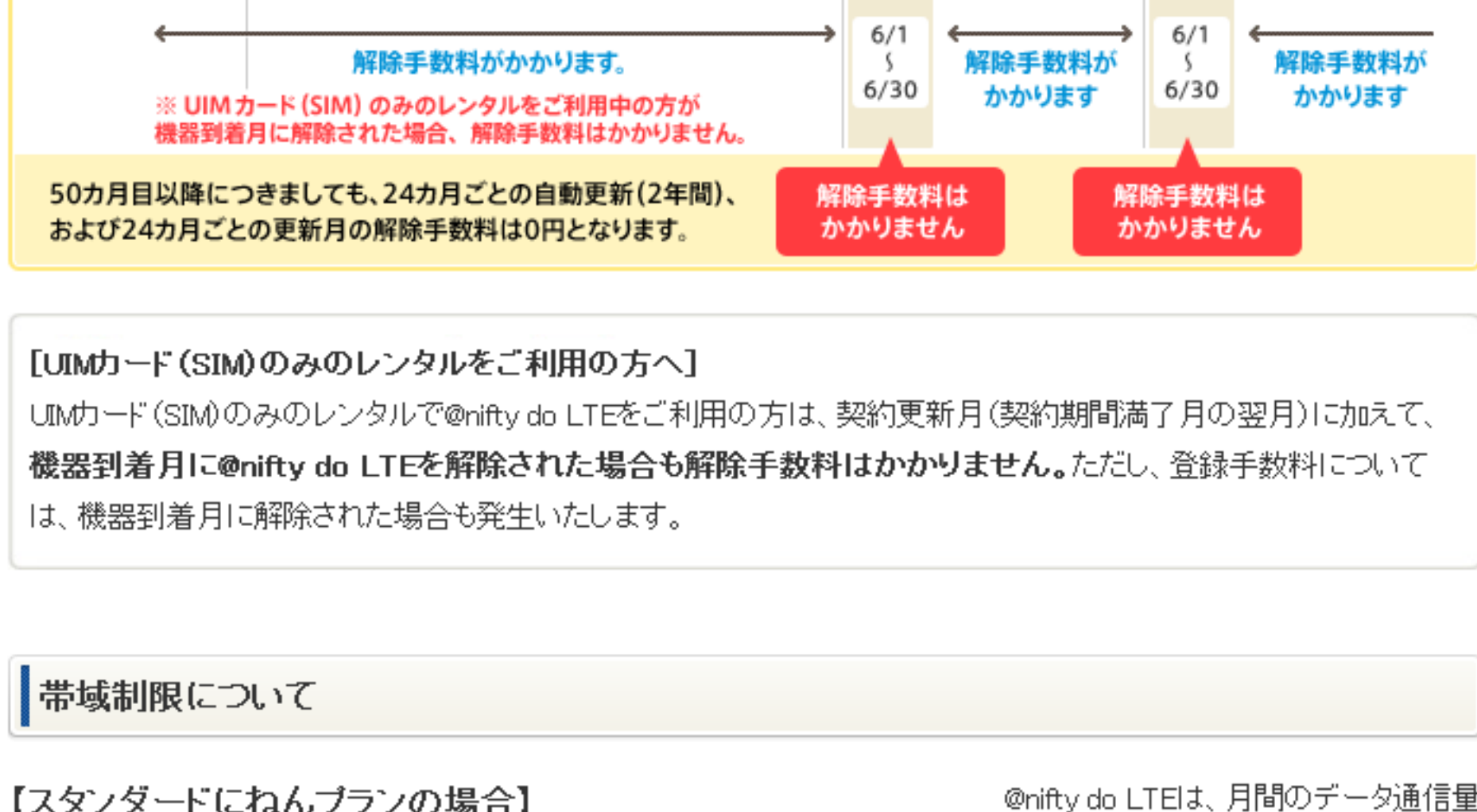
※2. 上記の回線速度は理論値です。詳細につきましては、「[回線速度について](#)」をご確認ください。

契約期間・解除手数料について

@nifty do LTEの契約期間・解除手数料

@nifty do LTEのご契約期間は機器到着月の翌月～24カ月後の月末までとなります。契約期間は、初回の契約期間満了後2年ごとの自動更新となります。契約更新月(契約期間満了月の翌月)以外にサービスを解除された場合、**解除手数料が9,500円(税抜)**がかかります。(@niftyへのお支払い)。

▶ [ご利用期間の照会](#) (@nifty IDとパスワードが必要です)

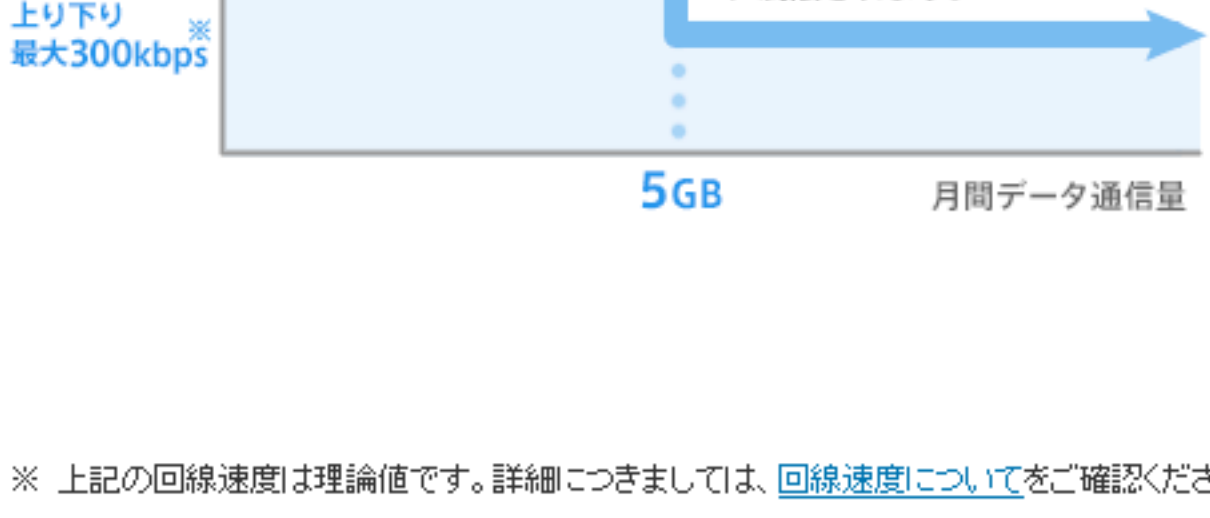


[UIMカード(SIM)のみのレンタルをご利用の方へ]

UIMカード(SIM)のみのレンタルで@nifty do LTEをご利用の方は、契約更新月(契約期間満了月の翌月)に加えて、**機器到着月に@nifty do LTEを解除された場合も解除手数料はかかりません**。ただし、登録手数料については、機器到着月に解除された場合も発生いたします。

帯域制限について

【Standardにねんプランの場合】



@nifty do LTEは、月間のデータ通信量が各プランで設定されたデータ通信量を超えた場合、回線速度を当月末まで上り/下り最大300kbps^{※1}に制限させていただきます(記載の回線速度は理論値)。また、想定以上の通信が発生し、通信全体が著しく輻輳(ふくそう)した際は実施時期に関わらず一時的に利用を制限する場合があります。

なお、回線速度制限につきましては、データ通信量追加オプションをお申し込みいただくことにより解除することができます。データ通信量追加オプションの詳細は以下のページをご確認ください。

▶ [データ通信量追加オプション](#)

※ 上記の回線速度は理論値です。詳細につきましては、「[回線速度について](#)」をご確認ください。

ご注意事項

サービスについての注意事項

- 月間のデータ通信量が各プランで設定されたデータ通信量を超えた場合、回線速度を当月末まで上り/下り最大300kbpsに制限させていただきます(記載の回線速度は理論値)。また、想定以上の通信が発生し、通信全体が著しく輻輳(ふくそう)した際は実施時期に関わらず一時的に利用を制限する場合があります。なお、回線速度制限につきましては、データ通信量追加オプションをお申し込みいただくことにより解除することができます。詳細につきましては、「[帯域制限/データ通信量追加オプションについて](#)」のページをご確認ください。
- @nifty do LTEのご契約期間は機器到着月～24カ月後の月末までとなります。契約期間は、初回の契約期間満了後2年ごとの自動更新となります。契約更新月(契約期間満了月の翌月)以外にサービスを解除された場合、解除手数料が**9,500円(税抜)**がかかります(@niftyへのお支払い)。解除手数料の詳細につきましては、「[契約期間/解除手数料について](#)」のページをご確認ください。
- UIMカード(SIM)のみのレンタルで@nifty do LTEをご利用の方は、契約更新月(契約期間満了月の翌月)に加えて、機器到着月に@nifty do LTEを解除された場合も解除手数料はかかりません。
- @nifty do LTEのお申し込みと同時に@nifty IDを新規に取得される方は、クレジットカード決済のみのお申し込みが可能です。また、@nifty IDをすでにをお持ちの方でお支払い方法が口座振替の場合、お支払い方法をクレジットカードに変更後、@nifty do LTEをお申し込みいただけます。
- 法人会員の方は、@nifty do LTEをお申し込みいただくことはできません。
- @nifty do LTEは、1つの@nifty IDにつき、1契約(機器1台)のみとなります。
- 公平なサービス提供の観点から、一定期間内に同一のお客様による複数のお申し込みがあった場合、@niftyはお申し込みをお断りすることがあります。特に同一住所への複数のお申し込みについて、@nifty独自の判断により、同一のお客様とみなし、お申し込みをお断りする場合があります。
- お支払い方法が確定しないなどの理由により機器を発送できないままお申し込みから60日経過した場合、その翌日(61日目)にお申し込みを一旦キャンセルさせていただきます。この場合、機器に関する費用は発生いたしません。また、お支払い方法が確定しないなどの理由によりキャンセルできない場合も同時に失効いたします。
- お支払い方法が確定しないなどの理由によりキャンセルされた場合でも、@nifty基本料金などの本サービスと別に発生する料金につきましては継続して発生いたします。@niftyの解約やサービス解除などのお手続きはお客様自身で行ってください。
- UIMカード(SIM)は、レンタルでの提供となります。
- ご利用いただく端末によって、対応しているUIMカード(SIM)のサイズが異なりますので、事前にご確認の上、お申し込みください。
- @niftyでは、@nifty do LTE対応機器以外のLTE対応端末の動作確認を実施していません。お客様自身でご用意されたLTE対応端末にレンタルいただいたUIMカード(SIM)を挿入して、@nifty do LTEをご利用いただく場合、LTE対応端末の設定や操作方法につきましては、販売元の事業者までご確認ください。
- お客様自身でご用意された端末で@nifty do LTEをご利用いただく場合、ご利用いただくLTE対応端末は、適マークがついた端末をご利用ください。適マークがない端末を日本国内でご利用になった場合、電波法違反となる可能性がございます。詳細につきましては、「[総務省の初期利用ホームページ](#)」をご確認ください。
- UIMカード(SIM)は初期不良のみの交換となり、初期不良以外の理由で故障した場合、再発行となります。
- UIMカード(SIM)の故障または紛失などによる再発行の場合、再発行手数料(3,000円/税抜)が発生いたします。
- UIMカード(SIM)のみのレンタルをお申し込みの場合、お申し込み後のUIMカード(SIM)のサイズ変更は可能ですが、再発行手数料(3,000円/税抜)が発生いたします。
- プラン変更は以下のプラン間でのみ可能です。
 - エントリーにねんプランの場合→ライトにねんプラン、またはStandardにねんプランに変更可能
 - ライトにねんプランの場合→Standardにねんプランに変更可能
- @nifty do LTEを解除された場合、UIMカード(SIM)を返却していただく必要があります。返却先の詳細につきましては、「[会員サポートサイト](#)」をご確認ください。
- ご購入いただいた機器が故障した場合、製造元の保証規定に従い修理・交換をいたします。修理・交換には通常、1～2週間程度を要します。すでに利用を開始されている場合、修理・交換に要する期間中の@nifty do LTE利用料金は通常通り発生しますのであらかじめご了承ください。ただし、UIMカード(SIM)は初期不良のみの交換となり、初期不良以外の理由で故障した場合、再発行となります。
- @nifty do LTEの提供エリアは、NTTドコモのXi[®]エリア、FOMA[®]エリアにのみ限ります。
- Xi[®]エリア内でも、電波状況によりFOMA[®]での通信となる場合があります。
- @nifty do LTEのご契約には、音声通話は含まれておりません。
- @nifty do LTEでは、spモード、spモードメール、iモード、iモードメールなどNTTドコモが独自に提供するサービスはご利用いただけません。
- 「Xi(クロッシィ)」は株式会社NTTドコモの商標です。
- 「FOMA」は株式会社NTTドコモの登録商標です。

回線速度についての注意事項

- 本サービスは「ベストエフォート型」のサービスです。ベストエフォート型とは、最大速度および接続性について保証せず、可能な場合にのみ最大限の速度・品質で提供することを前提に、安価に高速なサービスを提供する方法です。
- ページ内に記載されている回線速度は理論値です。必ずしも記載通りの速度が保証されているものではなく、お客様の通信環境や接続の時間帯などにより、記載通りの速度でない場合がございます。
- @nifty do LTEの回線速度は、下り最大150Mbps/上り最大50Mbpsとなります(いずれも対応エリアは一部エリアのみ)。お客様がご利用されるエリアによって、最大回線速度は異なります。サービスエリアの詳細につきましては、「[NTTドコモのホームページ](#)」をご確認ください。また、回線速度はお客様がご利用される対応機器やご利用される場所、ネットワークの混雑状況など、環境に応じて変化します。なお、記載の回線速度は理論値です。

初期費用/月額費用についての注意事項

- @nifty do LTEの料金は、@niftyへのお支払いとなります。
- 解除月の月額費用は全額かかります。
- @nifty do LTEの料金は、月遅れでのご請求となります。
- ほかの@nifty接続サービスと併用される場合、@nifty do LTEの月額費用以外に併用する@nifty接続サービスの月額費用が発生いたします。
- ほかの@nifty接続サービス(光ファイバーやADSL、ダイヤルアッププランの@nifty基本料金など)と@nifty do LTEを併用する場合、@nifty基本料金(税抜250円/月)はかかりません(ただし、併用する@nifty接続サービスの月額費用は、@nifty do LTEの月額費用とは別に発生いたします)。併用できる接続サービスにつきましては、「[@nifty do LTEと併用できる接続サービス](#)」をご確認ください。
- @nifty do LTEのみ利用される場合、@nifty基本料金(税抜250円/月)が別途必要となります。@nifty基本料金の詳細につきましては、「[@nifty基本料金について](#)」をご確認ください。
- ユニバーサルサービス料が別途かかります。詳しくは「[ユニバーサルサービス制度について](#)」をご覧ください。
- 上記はすべて税抜表示料金です。別途消費税がかかります(非課税、不課税を除く)。また、ご請求額に1円未満の端数が生じた場合、その端数を切り捨ててご請求させていただきます。詳しくは[弊社商品の価格表示について](#)をご覧ください。

@niftyが実施する割引引き/キャンペーンなどについての注意事項

- 本ページ記載の初期費用、月額費用は、2014年12月1日～2015年1月31日までに@nifty do LTEにお申し込みいただいた方が対象となります。
- @nifty do LTEのお申し込みと同時に新規に@nifty IDを取得された場合、@nifty基本料金は@nifty入会月も無料となります。
- @nifty入会月と機器到着月が異なる場合、機器到着月には@nifty基本料金250円/月(税抜)が発生いたします。詳細につきましては、「[@nifty基本料金の割引引きについて](#)」をご確認ください。
- @nifty基本料金が発生しなかった場合、割引引き価格は適用されません。ただし、割引引き価格が適用されなかった期間中も割引引き期間として換算いたします。また、@nifty基本料金の割引引き価格適用中に@nifty do LTEを解除された場合、割引引き価格の適用が失効いたします。
- ほかの@nifty接続サービスと併用される場合、@nifty do LTEの月額費用以外に併用する@nifty接続サービスの月額費用が発生いたします。
- 月額費用の割引引き期間終了後、翌月分から通常料金でのお支払いとなります。
- ほかの@niftyキャンペーンとの重複適用はできません。

[サービス内容を確認](#)

[前のページ](#)

[次のページ](#)

[対応機器を確認](#)