

@nifty auひかり

# キャッシュバックキャンペーン

ご好評につき期間延長

## @nifty auひかり お得なキャンペーン

@nifty auひかりに申し込むと

**10,100円**  
キャッシュバック



### 「キャッシュバックキャンペーン」詳細

#### 期間

2017年9月1日（金）～2017年9月30日（土）

#### 対象

@nifty auひかりに新規お申し込みまたはコース変更し、開通された方

- ※ 現在、@nifty auひかりをご利用中のお客様が@nifty au ひかりの別コース(ホーム⇔マンション)への変更をされた場合、現在適用中の初期費用や月額費用などの割り引き及びキャンペーンは適用されません。
- ※ 開通月を含む6カ月目までに解除（初期契約解除を含む）またはコース変更申請された場合、キャッシュバック特典の対象外となります。
- ※ その他、キャッシュバックの注意事項については[こちら](#)をご確認ください。

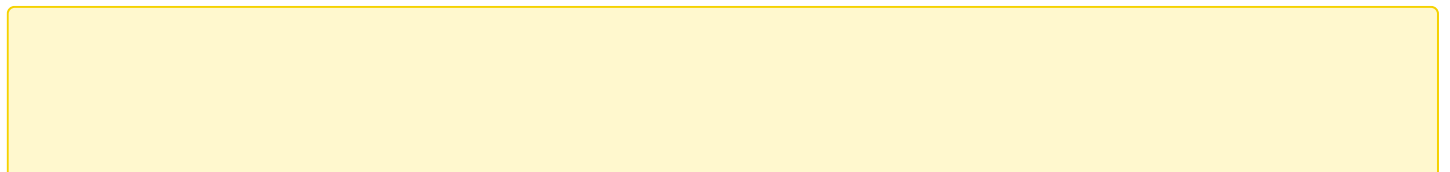
#### 特典

ホームタイプ：10,100円キャッシュバック

マンションタイプ（V/E/都市機構/ギガ/ミニ ギガ）：10,100円キャッシュバック

### キャッシュバック特典の受け取りまでの流れ

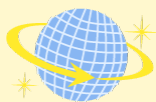
キャッシュバック特典の受け取りまでの流れにつきまして、ご案内いたします。





### お申し込み

本ホームページまたはお電話にて、@nifty auひかりにお申し込みください。



### ご利用開始

回線開通後、お客様より振込用の口座の登録・確認を行ってください。振込用の口座の登録・確認方法は以下のページにて、ご確認ください。

▶ [キャッシュバックの受取口座の登録方法](#)



### キャッシュバックの 詳細をご連絡

振込月の前月に@niftyメールアドレス宛てに@niftyよりメールをお送りいたします（**開通月を含む7カ月目**）。振込日の案内や振込用の口座の登録方法についてのお知らせになりますので、必ずご確認ください。



### キャッシュバックの 特典の振り込み

メールでお知らせした振込日にご登録いただいたお客様の口座に現金振込いたします（**開通月を含む8カ月目**）。なお、振込日が土・日・祝日の場合は翌営業日に振り込みを行います。

## 料金詳細

### 初期費用

※ すべて@niftyへのお支払い

コース	内訳（税抜）		初期費用合計（税抜）
	初期費用	登録費用	
	1,250円× 30回払い		

ホームタイプ共通	(お支払い総額 37,500円)	3,000円	40,500円
マンション タイプ共通	1,250円× 24回払い (お支払い総額 30,000円)	3,000円	33,000円

※ ホームタイプのみ、工事の実施を土日祝日に行う場合には、別途3,000円(税抜)が必要です。

※ 上記はすべて税抜表示料金です。別途消費税がかかります(非課税、不課税を除く)。また、ご請求額に1円未満の端数が生じた場合、その端数を切り捨ててご請求させていただきます。詳しくは[弊社商品の価格表示について](#)をご覧ください。

## 月額費用

※ すべて@niftyへのお支払い

コース	割り引き期間中の料金 (税抜)	割り引き期間終了後の 月額費用 (税抜)
ホームタイプ ずっとギガ得プラン ※1	<b>開通月</b> 0円 <b>2カ月目～ 12カ月目</b> 4,350円 <b>13カ月目～ 24カ月目</b> 4,250円 <b>25カ月目～ 31カ月目</b> 4,150円	4,900円
ホームタイプ ギガ得プラン※2	<b>開通月</b> 0円 <b>2カ月目～ 31カ月目</b> 4,450円	5,200円
ホームタイプ ギガ標準プラン	<b>開通月</b> 0円 <b>2カ月目～ 31カ月目</b> 5,550円	6,300円
マンションV8※3 (同一棟内8契約以上)	<b>開通月</b> 400円※4 <b>2カ月目～ 25カ月目</b> 2,850円	4,100円
マンションV16※3 (同一棟内16契約以上)	<b>開通月</b> 400円※4 <b>2カ月目～ 25カ月目</b> 2,550円	3,800円
マンションE8※3	<b>開通月</b> 0円	

(同一棟内8契約以上)	2カ月目～ 25カ月目	2,450円	3,700円
マンションE16※3 (同一棟内16契約以上)	開通月 2カ月目～ 25カ月目	0円 2,150円	3,400円
マンション都市機構 ※3	開通月 2カ月目～ 25カ月目	400円※4 2,550円	3,800円
マンションギガ※3	開通月 2カ月目～ 25カ月目	0円 2,800円	4,050円
マンションミニギガ ※3	開通月 2カ月目～ 25カ月目	0円 3,750円	5,000円

- ※1. @nifty auひかり ホームタイプ ずっとギガ得プランは3年間を契約期間（ご利用開始月～36カ月目の月末まで）としてご利用いただくプランです。3年単位で自動更新となります。契約更新月（契約満了月の翌月および翌々月）以外の月に解除または他プランへ変更された場合、**契約解除料15,000円（税抜）**がかかります。
- ※2. @nifty auひかり ホームタイプ ギガ得プランは2年間を契約期間（ご利用開始月～24カ月目の月末まで）としてご利用いただくプランです。2年単位で自動更新となります。契約更新月（契約満了月の翌月および翌々月）以外の月に解除またはギガ標準プランへプラン変更された場合、**契約解除料9,500円（税抜）**がかかります。
- ※3. @nifty auひかり マンションタイプには、最低利用期間設定がない「標準プラン」と、最低利用期間設定が2年間を条件に[おうちトラブルサポート](#)をご利用いただける「**お得プランA**」の2つのプランがございます（初期費用、月額費用は同額です）。なお、@nifty auひかり マンションタイプ お得プランAは2年間を契約期間（ご利用開始月～24カ月目の月末まで）としてご利用いただくプランです。2年単位で自動更新となります。契約更新月（契約満了月の翌月および翌々月）以外の月に解除された場合、**契約解除料7,000円（税抜）**がかかります。
- ※4. マンションタイプ（V8/V16/都市機構）の場合、開通月のVDSL機器レンタル料400円/月（税抜）は、日割りでのご請求となります。
- ※ 上記は、**2017年9月1日～2017年10月31日**までに@nifty auひかりにお申し込みいただき、お申し込み日から1年以内に開通（@nifty auひかりでの接続開始）した場合の料金となります。
- ※ **上記はすべて税抜表示料金です。別途消費税がかかります（非課税、不課税を除く）**。また、ご請求額に1円未満の端数が生じた場合、その端数を切り捨ててご請求させていただきます。詳しくは[弊社商品の価格表示について](#)をご覧ください。

## KDDIからのお知らせ

オプションサービスがお得に使える  
キャンペーン/割引引きなど実施中！

（キャンペーン期間：2015年11月1日～2016年1月31日）

auひかり 電話サービス



月額基本料金（ホームタイプのみ）：500円/月（税抜）

→**開通翌月より30カ月間0円**



## auひかり テレビサービス

プラチナセレクトパック月額料金

→**最大2カ月間0円※1**



## 宅内LANサービス

高速無線ラン月額費用：500円/月（税抜）

→**auスマートバリューご加入で永年0円**

（11 n HGW内蔵無線LAN親機機能）



## かけつけ設定サポート

かけつけ設定サポート利用料金

→**2,000円（税抜）**

### ▶ [オプションサービスのキャンペーン](#)

- ※1. 「最大2カ月間」の内訳は、利用開始月+1カ月間となります。なお、「最大2カ月間0円」の適用は、1設置場所につき1回限りとなります。無料期間中に移転/解除された場合、「最大2カ月間0円」は終了となります。
- ※ **上記はすべて税抜表示料金です。別途消費税がかかります（非課税、不課税を除く）。**また、ご請求額に1円未満の端数が生じた場合、その端数を切り捨ててご請求させていただきます。詳しくは[弊社商品の価格表示について](#)をご覧ください。

## ご注意事項

### キャッシュバックについての注意事項

- キャッシュバック特典は、開通月を含む8カ月目に、ご登録いただいたお受取口座へ現金振り込みいたします。お受取方法や特典の詳細については、開通月を含む3カ月目にメールにてご連絡いたしますので、必ずご確認ください。
- お客様のご登録状況・ご利用状況によって振り込みの時期が遅れる場合があります。
- 開通月を含む6カ月目までに解除（初期契約解除を含む）またはコース変更申請された場合、キャッシュバック特典の対象外となります。
- 以下の場合、キャッシュバック特典を振り込みできませんのでご注意ください。
  - ※ 決済方法が確定していない場合
  - ※ お受取口座情報に不備がある場合

なお、振り込みができなかった場合、翌月に再度振り込みをいたします。2回とも振り込みができなかった場合、キャッシュバック特典は無効となります。